

**АДМИНИСТРАЦИЯ  
ЛЯМБИРСКОГО МУНИЦИПАЛЬНОГО РАЙОНА  
РЕСПУБЛИКИ МОРДОВИЯ**

**ПОСТАНОВЛЕНИЕ**

«01» 11 2025 г.

с. Лямбиль

№ 1340

**Об установлении публичного сервитута  
в целях эксплуатации объекта электросетевого хозяйства  
ВЛИ-0,4 кВ для электроснабжения малоэтажной жилой застройки,  
расположенной по адресу: РМ, Лямбильский район, с. Еремеево, ул. Набережная**

В соответствии с главой V.7 Земельного кодекса Российской Федерации, Федеральным законом от 06 октября 2003 года №131-ФЗ «Об общих принципах организации местного самоуправления в Российской Федерации», постановление Правительства РФ от 24.02.2009 №160 «О порядке установления охранных зон объектов электросетевого хозяйства и особых условий использования земельных участков, расположенных в границах таких зон», на основании ходатайства Публичного акционерного общества «Россети Волга» (ИНН 6450925977, ОГРН 1076450006280) (далее - ПАО «Россети Волга»), руководствуясь статьями 30, 32, 37 Устава Лямбильского муниципального района, Администрация Лямбильского муниципального района Республики Мордовия п о с т а н о в л я е т:

1. Установить публичный сервитут в целях эксплуатации объекта электросетевого хозяйства ВЛИ-0,4 кВ для электроснабжения малоэтажной жилой застройки, расположенной по адресу: РМ, Лямбильский район, с. Еремеево, ул. Набережная, сроком на 49 лет, на частях земельных участков и (или) земель, находящихся в муниципальной или государственной собственности, согласно приложению № 1 к настоящему постановлению, площадью 245 кв.м.
2. Утвердить границы публичного сервитута согласно прилагаемому описанию местоположения границ публичного сервитута, на частях земельных участков и землях, находящихся в муниципальной или государственной собственности, указанных в приложении № 2 к настоящему постановлению.
3. Установить плату за публичный сервитут, согласно расчету в приложении №3 к настоящему постановлению.
4. Публичный сервитут считается установленным со дня внесения сведений о нем в Единый государственный реестр недвижимости.
5. Публичное акционерное общество «Россети Волга» вправе:
  - 5.1. приступить к осуществлению публичного сервитута на земельном участке (части земельного участка), согласно Приложению № 1 к настоящему постановлению со дня внесения сведений о публичном сервитуте в Единый государственный реестр недвижимости;

5.2. в установленных границах публичного сервитута осуществлять деятельность, для обеспечения которой установлен публичный сервитут, в соответствии с требованиями законодательства Российской Федерации.

6. ПАО «Россети Волга» в установленном законом порядке после прекращения действия публичного сервитута привести земельные участки, указанные в приложении №1, в состояние, пригодное для их использования в соответствии с видом разрешенного использования.

7. Управлению имущественных и земельных отношений Администрации Лямбирского муниципального района Республики Мордовия в течение 5 рабочих дней со дня принятия решения об установлении публичного сервитута осуществить мероприятия, в соответствии с пунктом 7 статьи 39.43 Земельного кодекса Российской Федерации.

**Глава Лямбирского  
муниципального района**



**А.В. Белокосов**

Приложение №1  
к постановлению администрации  
Лямбирского муниципального района  
Республики Мордовия  
от « \_\_\_\_ » \_\_\_\_\_ 2025 г. № \_\_\_\_\_

**Перечень земельных участков, в отношении которых устанавливается  
публичный сервитут**

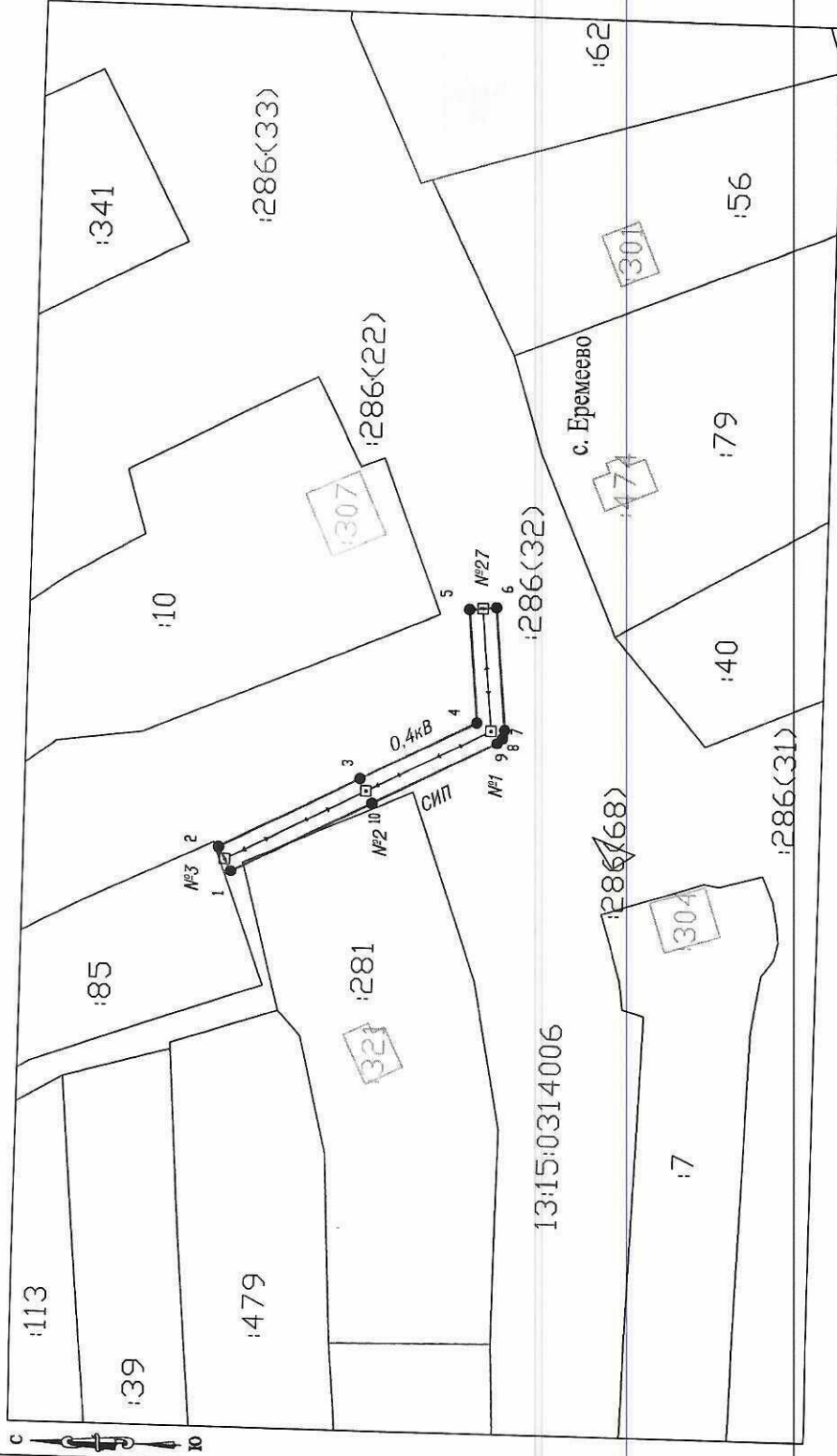
Кадастровый номер	Адрес (местоположение)
13:15:0314006:286	Республика Мордовия, Лямбирский район, с. Еремеево
13:15:0314006:281	Республика Мордовия, муниципальный район Лямбирский, сельское поселение Саловское, село Еремеево, улица Горная, земельный участок 3

Описание границ публичного сервитута

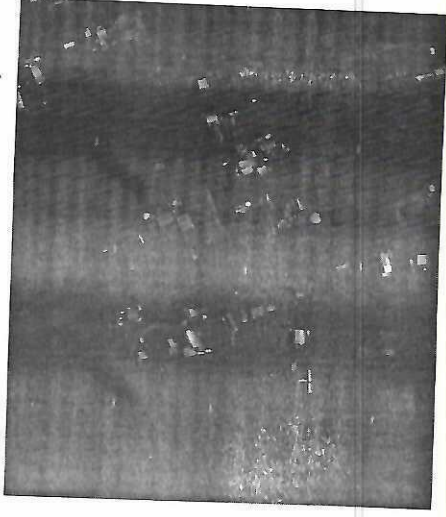
Система координат МСК-13, зона 1					
Площадь публичного сервитута: 245 кв.м					
Обозначение характерных точек границ	Координаты, м		Метод определения координат характерной точки		Средняя квадратическая погрешность положения характерной точки (M <sub>t</sub> ), м
	X	Y			
1	2	3	4		5
1	411693.04	1285139.94	Метод спутниковых геодезических измерений	(определений)	0.10
2	411694.90	1285143.48	Метод спутниковых геодезических измерений	(определений)	0.10
3	411674.60	1285154.12	Метод спутниковых геодезических измерений	(определений)	0.10
4	411657.72	1285162.79	Метод спутниковых геодезических измерений	(определений)	0.10
5	411659.28	1285179.49	Метод спутниковых геодезических измерений	(определений)	0.10
6	411655.30	1285179.87	Метод спутниковых геодезических измерений	(определений)	0.10
7	411653.61	1285161.82	Метод спутниковых геодезических измерений	(определений)	0.10
8	411653.87	1285160.63	Метод спутниковых геодезических измерений	(определений)	0.10
9	411654.69	1285159.85	Метод спутниковых геодезических измерений	(определений)	0.10
10	411672.76	1285150.56	Метод спутниковых геодезических измерений	(определений)	0.10
1	411693.04	1285139.94	Метод спутниковых геодезических измерений	(определений)	0.10

Графическое описание местоположения границ публичного сервитута  
 Схема расположения границ публичного сервитута

Объект: ВЛЛ-0,4 кВ для электроснабжения малоэтажной жилой застройки, расположенной по адресу: РМ, Лямбирский район, с. Еремеево, ул. Набережная  
 Адрес: Республика Мордовия, Лямбирский район, с. Еремеево  
 Площадь: 245 кв.м.



Обзорная схема границ публичного сервитута



Система координат: МСК-13, зона 1

Масштаб 1:1000

- Граница муниципального образования по сведениям ЕГРН :154 Кадастровый номер ОКС
- Граница кадастровых кварталов по сведениям ЕГРН :208 Кадастровый номер земельного участка
- Граница земельных участков по сведениям ЕГРН 13:15:0314006 Номер кадастрового квартала
- Граница ОКС по сведениям ЕГРН 1 ● Характерная точка границы публичного сервитута
- Проектная граница публичного сервитута ————— Воздушная линия электропередач ВЛЛ-0,4 кВ

**ВЛИ-0,4 кВ для электроснабжения малоэтажной жилой застройки, расположенной по адресу: РМ, Лямбирский район, с. Еремеево, ул. Набережная**

<i>Кадастровый номер</i>	<i>Адрес (местоположение)</i>	<i>Площадь наложения</i>
13:15:0314006:286	Республика Мордовия, Лямбирский район, с. Еремеево	<0.1 кв.м
13:15:0314006:281	Республика Мордовия, муниципальный район Лямбирский, сельское поселение	1 кв.м
<i>Свободные от прав 3-х лиц.</i>		244 кв.м
<i>Площадь сервитута.</i>		245 кв.м